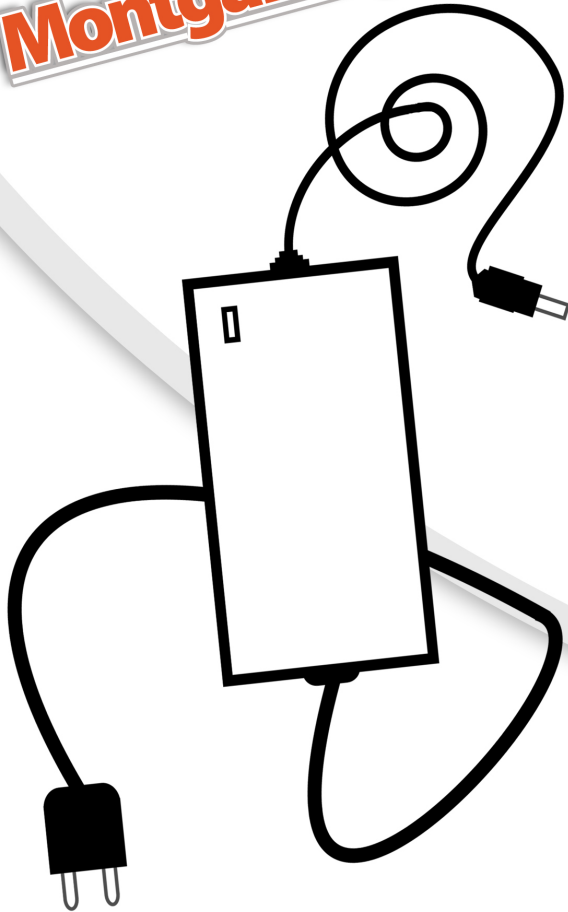


Alimentation d'Ordinateur Portable

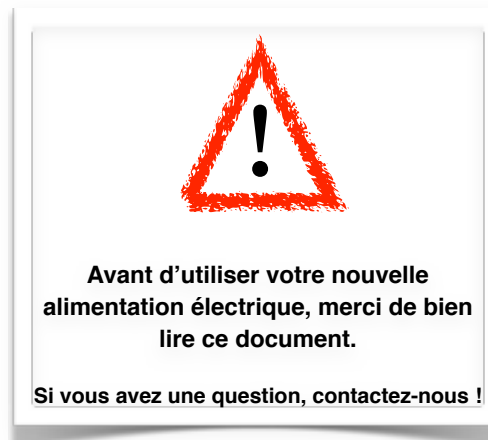
**Batteries
Montgallet** +



Conseils d'utilisation

Vous venez d'acheter une nouvelle alimentation électrique pour votre ordinateur portable chez nous.

Nous vous remercions de votre confiance. Nous espérons que ce produit répondra à vos besoins et vous apportera pleine satisfaction.



N'hésitez pas à nous faire part de vos suggestions et à partager votre expérience avec votre entourage ou sur internet.



Consignes de sécurité*

Lisez attentivement les instructions décrites dans ce document et assurez-vous d'utiliser cette nouvelle alimentation électrique dans le respect de ces consignes. Ce n'est qu'à cette condition que vous pourrez faire usage de votre appareil efficacement et en toute sécurité.

- N'utilisez l'alimentation électrique qu'avec un modèle d'ordinateur compatible avec celle-ci.
- Utilisez uniquement sur un réseau électrique stable et répondant aux normes de sécurité en vigueur.
- N'utilisez pas l'appareil en extérieur ou dans des milieux non-adaptés.
- Veillez à ne pas endommager ou enlever les étiquettes du bloc d'alimentation.
- N'exposez pas l'alimentation électrique à des chocs physiques ou à des vibrations excessives.
- Ne déformez pas, n'écrasez pas, ne tordez pas, ne percez pas et ne coupez pas les câbles ou le bloc de l'alimentation électrique.
- N'ouvrez pas, ne démontez pas et ne tentez pas de réparer l'alimentation électrique.
- N'utilisez pas l'alimentation électrique si sa coque en plastique, les câbles ou les connecteurs ont été endommagés de quelque façon.
- Ne court-circuitez pas l'alimentation électrique, ne touchez pas aux bornes et n'insérez pas d'objet dans le connecteur.
- N'exposez pas l'alimentation électrique à l'eau, l'humidité, les produits chimiques, la poussière, la moisissure, à des chaleurs excessives ou à un froid excessif ; ne jetez pas l'alimentation électrique au feu et ne mettez pas l'alimentation électrique dans le four, le réfrigérateur, le congélateur ou tout autre compartiment froid ou chaud.
- Ne réutilisez pas l'alimentation électrique si elle est entrée en contact avec un liquide, une source de chaleur ou de froid excessive.
- Débranchez l'appareil du secteur lorsqu'il n'est pas utilisé.
- Ne laissez pas l'alimentation électrique à portée de main des enfants.

Informations produit

Présentation du produit

L'alimentation électrique compatible dont vous venez de faire l'acquisition possède des caractéristiques techniques équivalentes à celles fournies par les constructeurs d'ordinateurs portables.

Caractéristiques techniques

- Température d'utilisation : 0°C à +40°C.
- Température de stockage : -10°C à +60°C.
- Norme CE.



**Lorsque vous n'utilisez pas votre alimentation électrique, débranchez-la !
Sinon elle continue à consommer de l'énergie.**

Conseils d'utilisation*

Une alimentation électrique est avant tout un appareil électronique donc soyez délicat quand vous la manipulez : évitez-lui les chocs physiques et ne tordez pas les câbles électriques.

Mode d'emploi

1. Vérifiez que la tension et le courant en entrée («input») indiqués à l'arrière de votre ordinateur portable sont équivalents à ceux en sortie («output») du nouveau matériel.

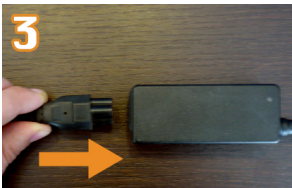
Nota : À puissance équivalente une différence de 0,5V ou de 1A peut être observée sans aucun problème.



2. Branchez le cordon secteur sur une prise électrique opérationnelle.



3. Branchez la partie bi-polaire ou tri-polaire sur le boîtier de l'alimentation électrique.



4. La diode lumineuse devrait s'allumer (si présente) indiquant ainsi la mise sous tension de l'alimentation.



5. Branchez enfin le connecteur de l'alimentation électrique sur votre ordinateur portable. Si vous n'arrivez pas à introduire facilement le connecteur, ne forcez pas! Vérifiez qu'il n'y a rien qui empêche son insertion.



6. Un indicateur lumineux devrait s'afficher sur votre ordinateur indiquant la charge de la batterie (si présent).



Conditions de garantie

BATTERIES MONTGALLET («BM») garantit à ses clients les **alimentations électriques distribuées** («produits») et s'engage à remplacer toute partie qui présenterait un défaut matériel ou de fabrication. Les pièces ou les produits de remplacement seront fournis par BM sur la base d'un échange* standard.

Champs de couverture de la garantie

La garantie sur les alimentations électriques est d'une durée de 12 mois à partir de la date d'achat chez BM (sauf indications particulières sur la facture). Cette garantie ne s'applique ni aux logiciels, ni aux matériels connectés, ni aux données stockées. BM ne saurait être tenu responsable en cas de perte de données ou de dépenses engagées pour quelque raison que ce soit. L'obligation incombant à BM se limite uniquement au remplacement du matériel défectueux.

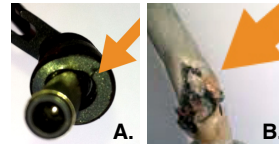
Restrictions de la garantie

Cette garantie limitée ne couvre pas les dommages subis par le produit du fait d'une mauvaise utilisation ; de conditions électriques, mécaniques ou environnementales anormales ; d'un démontage, d'une réparation ou d'une modification non autorisée. Elle ne s'applique pas non plus aux produits dont les numéros de référence auraient été altérés, oblitérés ou effacés.

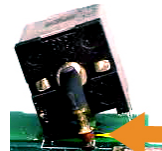
Cas de l'alimentation interne de l'ordinateur portable

Une alimentation électrique qui tombe en panne à répétition, dans une courte période de temps ou qui se retrouve dans un état du type :

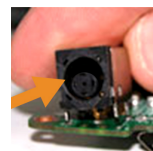
- A. Dilatation du plastique autour du connecteur.
- B. Trou dans le câble provoqué par un arc électrique.
- C. Apparition de bulles sur l'étiquette à l'arrière de l'alimentation électrique.



Cela démontre que le connecteur d'alimentation (DC Power Jack) ou l'alimentation interne de l'ordinateur portable a un problème.



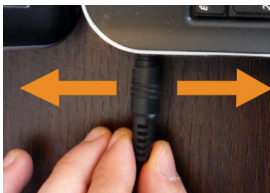
Connecteur dessoudé



Connecteur cassé

Ce type de problèmes provoque des courts-circuits et donc la panne ou la mise en sécurité des alimentations électriques.

Ce sont des conditions électriques anormales et dangereuses pour vous et votre ordinateur portable.



Vérifiez alors l'état du DC Power Jack de votre ordinateur portable comme sur la photo ci-contre.

Normalement, la prise doit rester stable. Si un jeu trop important apparaît, une réparation dans les plus brefs délais est nécessaire.

ATTENTION

Un échange dans le cadre de la garantie sera effectué uniquement après la réparation du problème sur votre ordinateur portable.

Contacts

Renseignements techniques

Une question à propos de votre chargeur? Un doute sur la compatibilité? Nous sommes là pour vous aider.

Tél : 09 53 18 06 06

Service après vente en magasin

Vous souhaitez passer au magasin pour un SAV ? Munissez-vous du produit, de la facture et de votre ordinateur portable pour un service après-vente efficace.

BATTERIES MONTGALLET
10 rue Montgallet 75012 Paris
Lundi - Samedi de 10h à 18h45

En METRO : - Ligne 8 station "Montgallet"

- Ligne 1 station "Reuilly-Diderot"

En RER : Ligne A et D station "Gare de Lyon" - 10mn à pieds ou bus 29 -

En BUS : Ligne 29 arrêt "Mairie du 12ème"



Le geste responsable!

Les alimentations électriques usagées doivent être jetées dans les bacs de collecte prévus à cet effet. Si vous n'en avez plus besoin, n'oubliez pas de mettre l'emballage de votre nouvelle alimentation électrique au recyclage.



*À titre indicatif. Pour plus de précisions, référez-vous au manuel d'utilisation de votre ordinateur portable.

*Sous réserve de disponibilité en stock.